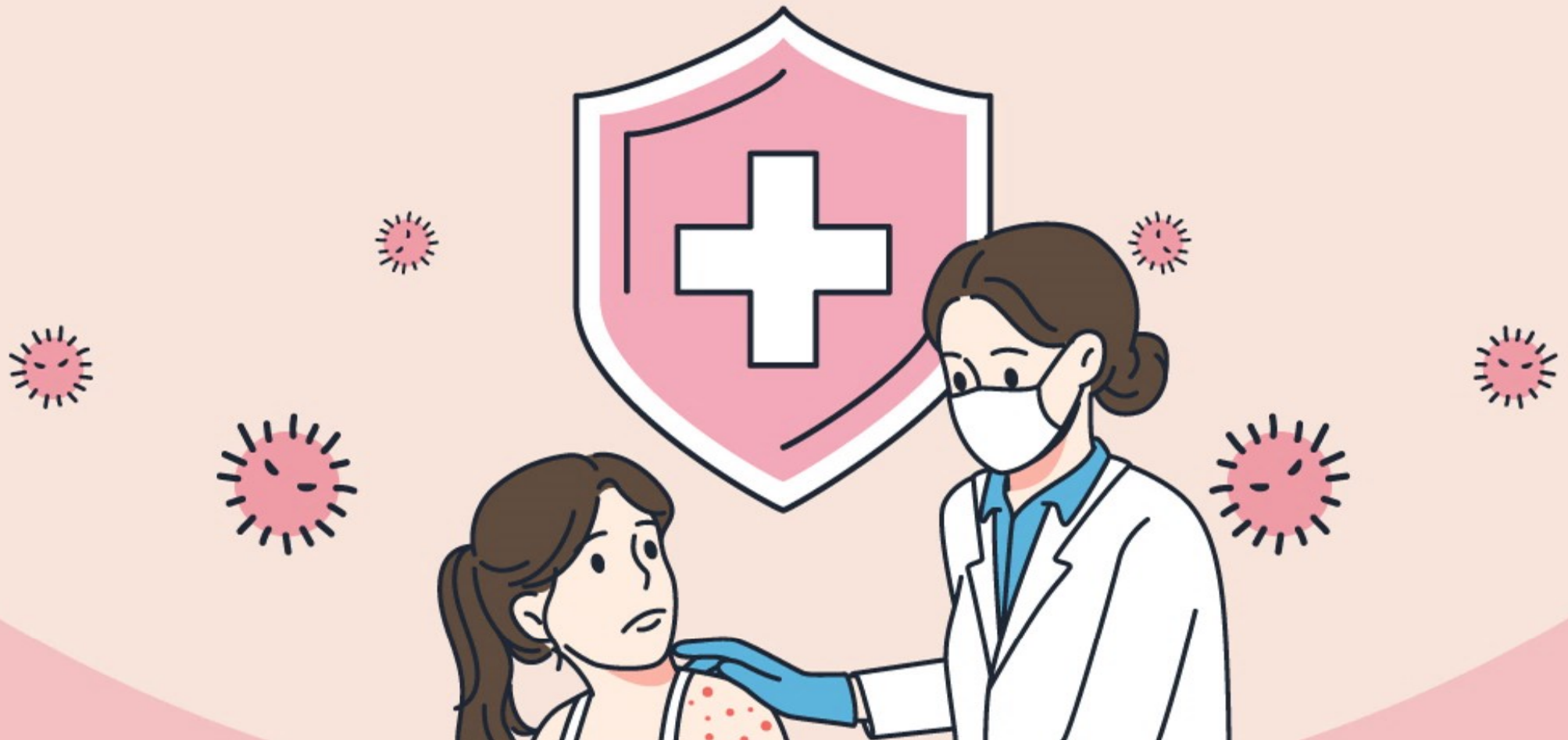


คำแนะนำที่ควรรู้ในการป้องกันโรคหัด,
และการป้องกันล่วงหน้า



เป็นโรคที่ติดต่อ ที่ติดต่อได้ง่าย ทางการหายใจ เอาละออง จากการไอ หรือจามที่แพร่กระจาย อยู่ในอากาศ

※ และพบว่าผู้ที่ยังไม่มีภูมิคุ้มกัน หากสัมผัสกับผู้ป่วยติดเชื้อ, ที่มีโอกาสติดโรคได้ถึงร้อยละ 90

+ ลักษณะอาการของโรคหัด +

(ระยะฟักตัวของโรคจนเกิดอาการ 7~21วัน)

ระยะการติดเชื้อ



ระยะเกิดผื่น



ระยะใกล้หาย



เริ่มด้วยอาการของ



จะมีผื่นแดงเกิดขึ้นบริเวณซอกคอ,

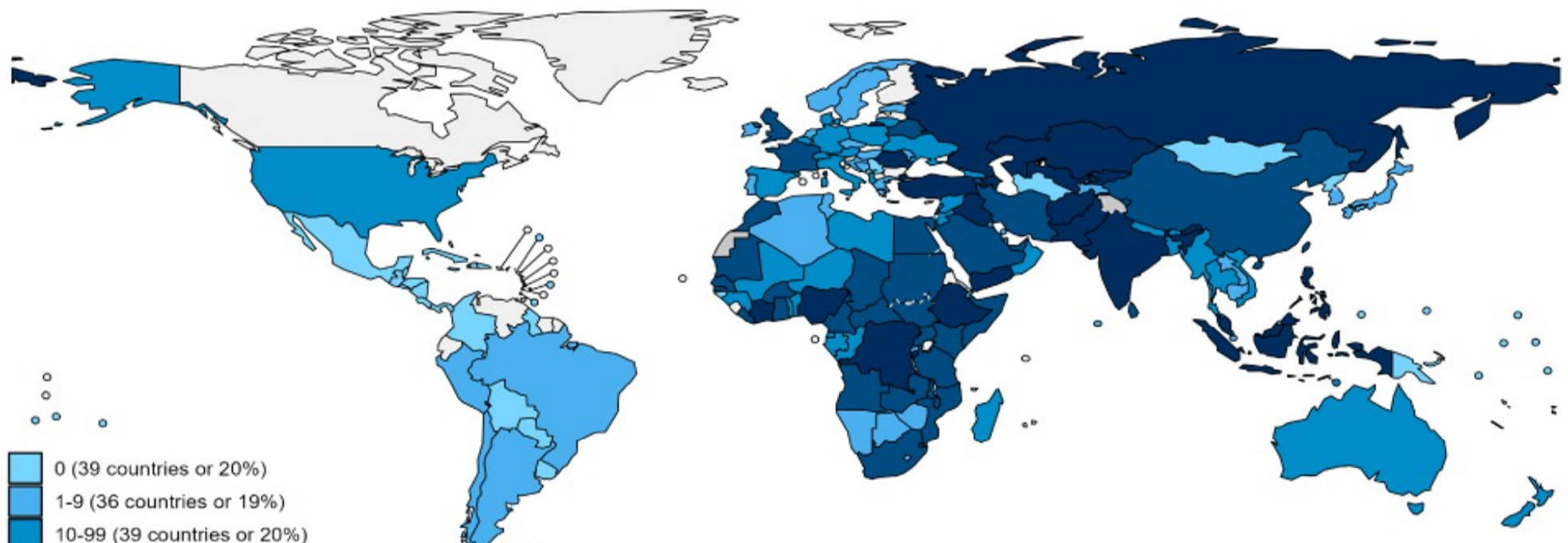


ผื่นที่เกิดจะเปลี่ยนเป็นจุดแดงคล้ำ

ทั่วโลกมีจำนวนผู้ป่วยโรคหัด เพิ่มขึ้น*เนื่องจากการเดินทาง
ไปต่างประเทศมีมากขึ้น
ความเป็นไปได้เป็นสาเหตุทำให้ประชาชนจะติดเชื้อโ
โรคหัดก็เพิ่มมากขึ้นตามไปด้วย.

+ การแพร่กระจายของโรคหัดในภูมิภาค +

ส่วนใหญ่จะมีการระบาด เป็นระยะ และยังคงมีต่อเนื่อง ในแถบ ยุโรป ,
ตะวันออกกลาง และ เอเชียตะวันออกเฉียงใต้





ก่อนเดินทาง

- ✓ ตรวจสอบว่า ได้รับวัคซีนโรคหัด (MMR) ครบ ทั้ง 2 เข็ม แล้วหรือไม่
- ✓ หากยังไม่ได้รับวัคซีน ครบ 2 เข็ม หรือไม่แน่ใจว่าได้รับวัคซีนแล้ว หรือไม่, ให้ไปสถานพยาบาล เพื่อรับ วัคซีน 2 เข็ม ห่างกัน 4 สัปดาห์, ก่อนเดินทาง 4-6 สัปดาห์



กำลังเดินทาง

- ✓ ให้สวมหน้ากากอนามัย เมื่อไปในสถานที่แออัด ปฏิบัติตามกฎ สุขอนามัยส่วนบุคคล , ล้างมือ และ มีมารยาทในการไอ



หลังกลับเข้าประเทศ



สามหน้ากากอนามัย และหลีกเลี่ยงการพบปะกับผู้อื่น และเข้าพบแพทย์
(งดใช้รถสาธารณะ)



แจ้งบุคลากรทางการแพทย์ เรื่อง ‘ประวัติเดินทางไปยังต่างประเทศ’ ให้ทราบ



+ กำหนดการให้ฉีดวัคซีนโรคหัด ตามอายุ +

ก่อนเดินทาง	ข้อแนะนำการฉีดวัคซีน
หลังคลอด 0 ~ 5 เดือน	ไม่ใช่เป้าหมาย ต้องฉีดวัคซีน
หลังคลอด อายุ 6 ~ 11เดือน (รีบฉีดวัคซีน*) * หากหลีกเลี่ยงไม่ได้ ไม่ได้รับฉีดวัคซีน ตามตารางที่กำหนดให้รีบฉีดวัคซีนเพื่อ รับภูมิคุ้มกันโรค	ฉีดวัคซีน1 ครั้ง เมื่อเดินทางไปต่างประเทศ * หลังคลอดก่อน อายุ 12 เดือนไม่รวม จำนวนการฉีดวัคซีน MMR หลังจากนั้น จำเป็นต้องฉีดวัคซีนตามตารางกำหนด ฉีดวัคซีน พื้นฐาน 2 ครั้ง
หลังคลอด อายุ12~15เดือน (ฉีดวัคซีนตามเวลาที่กำหนด)	ฉีดวัคซีน ครั้งที่ 1
4~6ปี (ฉีดวัคซีนตามเวลาที่กำหนด)	ฉีดวัคซีน ครั้งที่ 2
เยาวชนและผู้ใหญ่ *	※ หากไม่มีหลักฐานว่ามีภูมิคุ้มกัน ฉีด2ครั้ง (อย่างน้อย 1ครั้ง) ห่างกันอย่างน้อย 4 สัปดาห์

*หากเกิดก่อน วันที่1มกราคม คศ.1968, ถือว่ามีภูมิคุ้มกันโรคหัดตามธรรมชาติ ไม่จำเป็นต้องฉีดวัคซีน

หากไม่มีหลักฐานว่ามีภูมิคุ้มกันโรคหัด

ก่อนเดินทางไปที่ต่างประเทศ
เช็คกฎการป้องกันโรคหัดและขอใ
ห้คุณสนุกกับการท่องเที่ยว!

