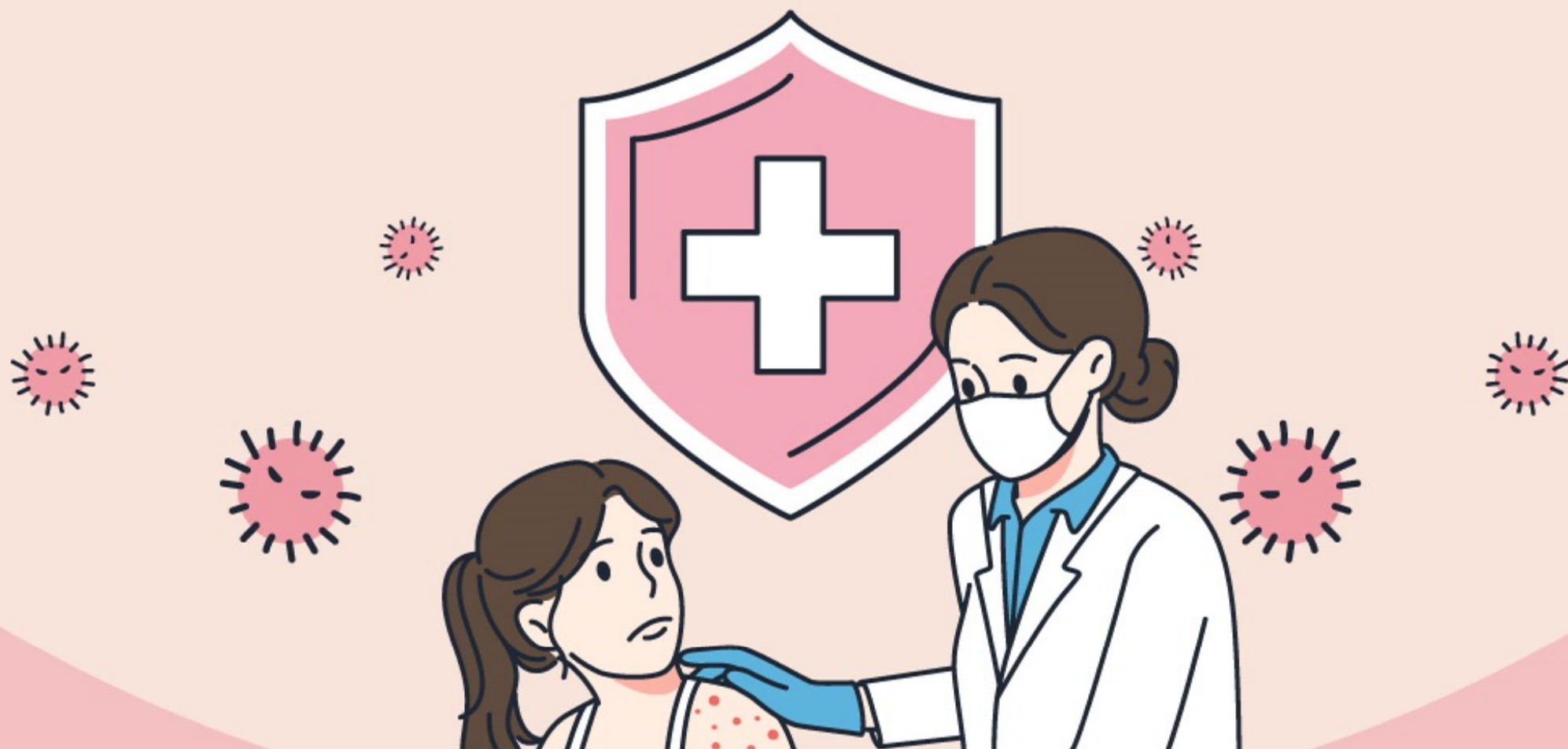


Советы по профилактике кори Узнать и провести профилактику заранее!



Это инфекционное заболевание, которое распространяется воздушно-капельным путём, например при кашле или чихании, и характеризуется высокой заразностью.

※ Люди с недостаточным иммунитетом к кори заражаются более чем в 90% случаев при контакте с больным.

+ Основные симптомы кори +

(инкубационный период 7-21 день)

Продромальный период



Период появления сыпи



Период восстановления



Это очень заразный период,



Эритематозная сыпь появляется на

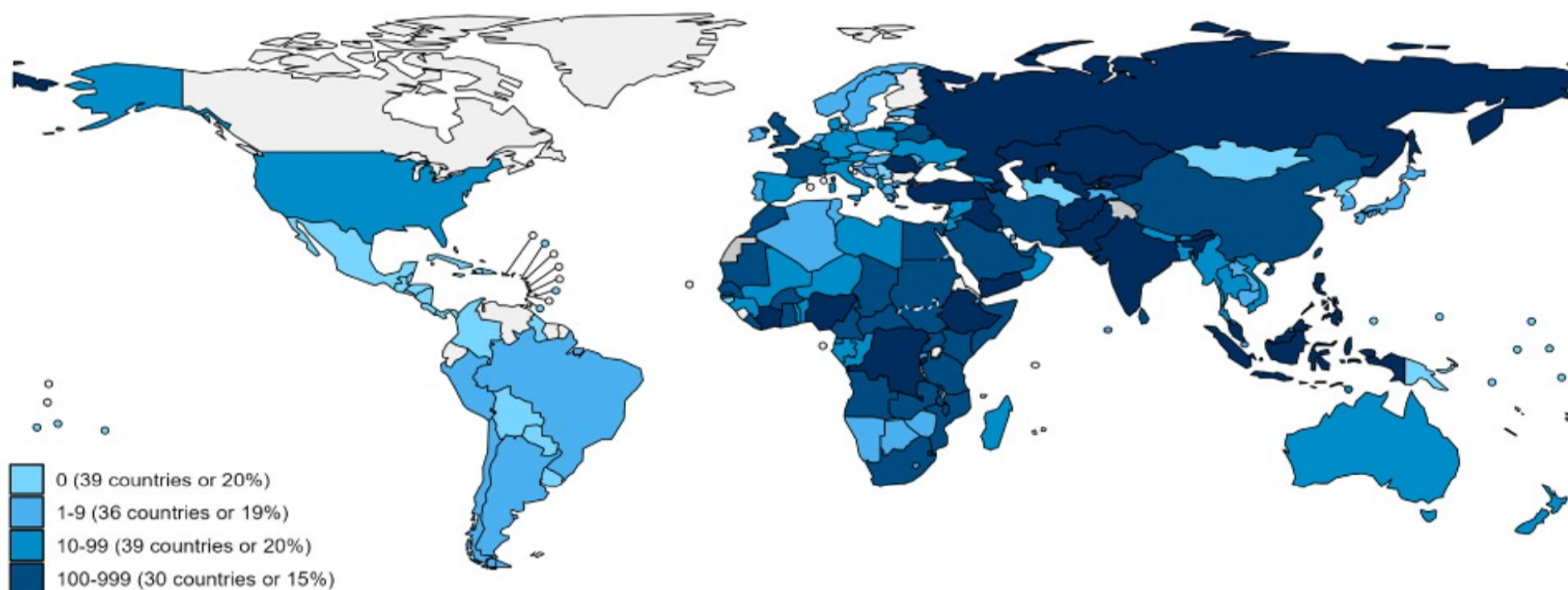


Сыпь исчезает,

Число случаев заболевания корью растёт* во всём мире, и вероятность заражения людей корью возрастает из-за увеличения числа поездок за рубеж.

+ Распределение случаев заболевания корью по регионам +

Спорадические вспышки и эпидемии продолжаются, главным образом, в Европе, на Ближнем Востоке и в Юго-Восточной Азии.





Перед поездкой

- ✓ Проверьте, получили ли вы обе дозы вакцины против кори (MMR)
- ✓ Если вы не были вакцинированы дважды или не уверены, были ли вы вакцинированы, посетите медицинское учреждение за 4-6 недель до отъезда и получите две дозы вакцины с интервалом в 4 недели.



Во время поездки

- ✓ В местах массового скопления людей соблюдайте правила личной гигиены, такие как ношение маски, мытьё рук и соблюдение этикета при кашле.



При въезде в страну

- ✓ Если при въезде в страну вас попросят измерить температуру или проверить



**Посетите медицинское учреждение,
надев маску и сведя к минимуму контакты с окружающими**
(воздержитесь от пользования общественным транспортом)



**Сообщите медицинскому персоналу свою
“историю зарубежных поездок”**



+ Критерии вакцинации против кори по возрастам +

Возраст	Способ вакцинации
Дети в возрасте от 0 до 5 месяцев	Не подлежат вакцинации
От 6 до 11 месяцев (ускоренная вакцинация*) * Применяется, когда невозможно неукоснительно соблюдать стандартный график вакцинации и когда необходимо быстро приобрести иммунитет	Одноразовая вакцинация при выезде за границу ※ Вакцинация против MMR в возрасте до 12 месяцев не входит в число прививок, поэтому в будущем требуется 2 прививки в соответствии со стандартным графиком вакцинации.
Возраст 12-15 месяцев (своевременная вакцинация)	1-я вакцинация
4-6 лет (своевременная вакцинация)	2-я вакцинация
Подростки и взрослые*	※ При отсутствии признаков иммунитета Делают прививку 2 раза (минимум 1 раз) с интервалом не менее 4 недель

* Если вы родились до 1 января 1968 года, считается, что у вас естественный иммунитет к кори, и прививка не требуется.

※ **Случаи без признаков наличия иммунитета к кори**

**Ознакомьтесь с правилами
профилактики кори перед
поездкой за границу и
приятного путешествия!**

